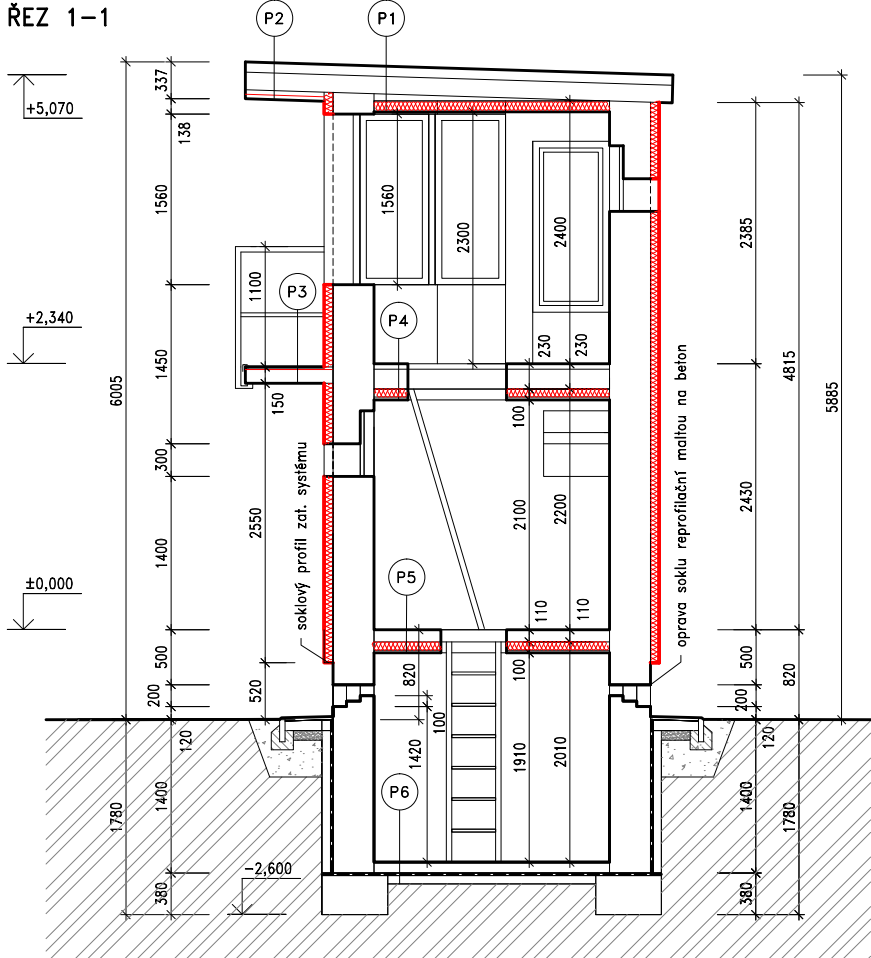


ŘEZ 1-1

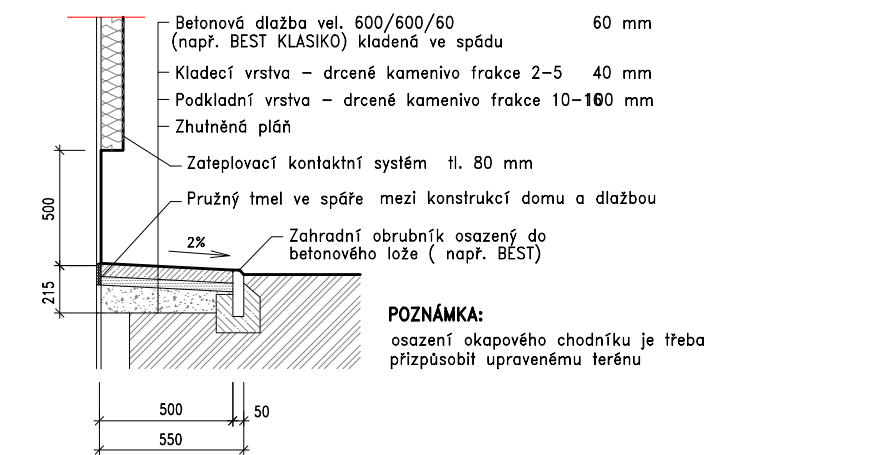


SKLADBY KONSTRUKCÍ

<b>P4</b> Skladba stropu nad 1.NP	
Keramická dlažba protiskluzná např. 25 mm TAURUS R 12 lepená do vodotěs. pružného tmelu	
Hydroizolační pružná stěrka	
Výrovnávací cementový potěr	30 mm
Lepenka	
Škvárbeton	80 mm
Železobetonová deska	100 mm
Omítka	
Polystyren – EPS	100 mm
Omítka	

<b>P5</b> Skladba stropu nad 1.PP	
Keramická dlažba protiskluzná např. TAURUS R 12 lepená do vodotěs. pružného tmelu	25 mm
Hydroizolační pružná stěrka	2 mm
Výrovnávací stěrka	2 mm
Cementový potěr	20 mm
Vodotěsná izolace	
Železobetonová deska	100 mm
Omítka	
Polystyren – EPS	80 mm
SDK	
Tenkvrstvá omítka	

VZOROVÝ ŘEZ OKAPOVÝM CHODNÍKEM M 1:25



ZNAČENÍ HMOT:

ŠTĚRKOPÍSKOVÝ NÁSYP frakce 2-5 zhuťněný na ID 0,95	STÁVAJÍCÍ ZDIVO
ŠTĚRKOPÍSKOVÝ NÁSYP frakce 10-16 zhuťněný na ID 0,95	ZDIVO opatřený na vnějším líci kontaktním zateplovacím systémem s izolantem z pěnového polystyrenu EPS tl. 80 mm
ROSTLÁ ZEMINA	PROSTÝ BETON

SKLADBY KONSTRUKCÍ

<b>P1</b> Skladba střechy	
Oplechování pozink. plechem	
Lepenka A 4 500+IPA	
Dřevěný záklop z prken	20 mm
Tepel. izolace–Polystyren+A400	50 mm
Nosná dřevěná kce z fošen	50/160 mm
Tepelná izolace PROMASIL–KP	2x50 mm
Protipožární SDK podhled na kov. nosné kci se zabudovanými svítlidly	25 mm
Tenkvrstvá omítka	

<b>P2</b> Skladba střechy – podhled nad ochozem	
Oplechování pozink. plechem	
Lepenka A 4 500+IPA	
Dřevěný záklop z prken	20 mm
Tepel. izolace–Polystyren+A400	50 mm
Nosná dřevěná kce z fošen	50/160 mm
Cementofísková deska CETRIS příp. CETRIS FINISH	16 mm
Penetrační nátěr	
Akrylátová barva	

<b>P3</b> Skladba ochozu	
Keramická dlažba mrazuvzdorná protiskluzná, např. TAURUS R 12 lepená do vodotěs. pružného tmelu	25 mm
Hydroizolační pružná stěrka + síťovina ze skelných vláken	5 mm
Hydroizolační penetrační nátěr	
Výrovnávací cement. potěr ve spádu 2%	10-30 mm
Železobetonová deska	100 mm
Nátěr ŽB kce – adhezni můstek	
Reprofilací malta s vlákny	30 mm
Jemná stěrka – uzavírací vrstva	5 mm

<b>P6</b> Skladba podlahy v 1.PP	
Ochranný nátěr na bázi epoxidové pryskyřice	
Betonová mazanina	
Vodotěsná izolace Np+2xA400H+3xNa	100 mm
Betonová mazanina	100 mm
Štěrko-pískový podsyp	100 mm

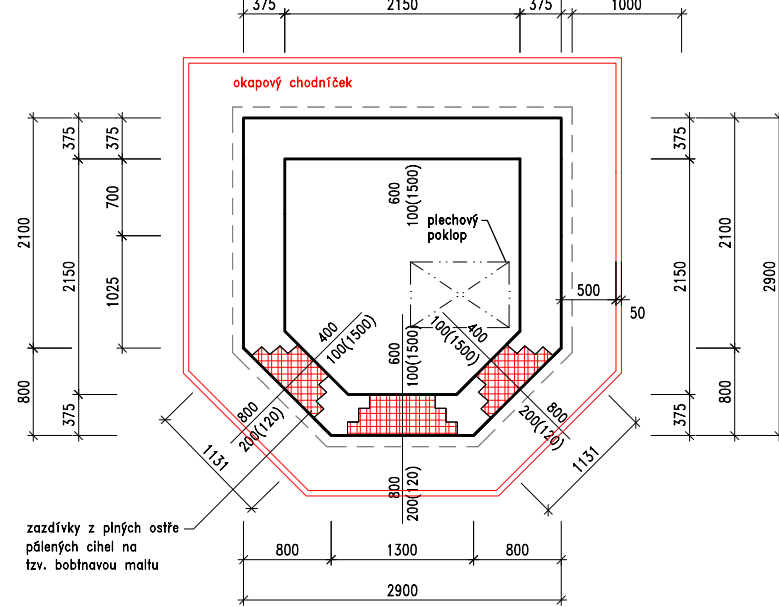
<b>S1</b> Obvodové zdivo	
vnitřní omítka vápennocement.	10 mm
zdivo z děrovaných cihel	375 mm
fasádní deska – EPS	80 mm
disperzní lepidlo	2 mm
silikát Top omítka	4 mm

VÝPIS POKLOPŮ

<b>P1</b> POKLOP VČ. OCEL. RÁMU, nosnost min. 150 kg
rozměr : plechový poklop 900 x 600 mm
rám : úhelníky L 50x50x4 mm
pozinkovaný + komaxit nátěr, barva dle výběru investora, otevírání 110°, zateplení spodní strany poklopu v tl. 60 mm z polystyrenu, izolace bude oplechovaná, madlo poklopu STRONG, prodloužené + dorazový řetěz

<b>P2</b> POKLOP VČ. OCEL. RÁMU, nosnost min. 180 kg
rozměr : plechový poklop 900 x 600 mm
rám : úhelníky L 50x50x4 mm
pozinkovaný + komaxit nátěr, barva dle výběru investora, otevírání 110°, zateplení spodní strany poklopu v tl. 60 mm z polystyrenu, izolace bude oplechovaná, madlo poklopu STRONG, prodloužené + dorazový řetěz
alternativně lze poklop provést ze dřeva, nosnost min. 180 kg musí být zachována

PŮDORYS 1.PP



VÝPIS OKEN A DVEŘÍ

(před zadáním do výroby nutno přeměřit velikost stavebního otvoru).  
U všech okenních otvorů se provedou nové vnější parapetní plechy z titanžinku

<b>D1</b> VSTUPNÍ DVEŘE	
800/1970 LEVÉ – 1 ks	
otevírávě, otočně, dveře budou opatřeny samozavíračem a zámkem, materiál: PLAST, zateplené	

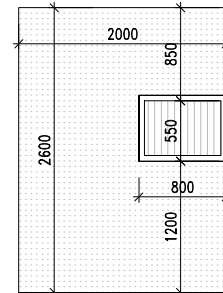
<b>D2</b> DVEŘE NA OCHOZ	
600/2000 LEVÉ – 1 ks	
otevírávě, otočně, dveře budou opatřeny zámkem, ze 2/3 prosklené, materiál: PLAST, zateplené	

<b>O1</b> OKNO	
600/500 – 3 ks	
materiál: PLAST, otevírávě, sklopné	

<b>O2</b> OKNO	
600/1560 – 1 ks	
materiál: PLAST, otevírávě, sklopné	

<b>O3</b> OKNO	
716/1560 – 2 ks, 950/1560 – 2 ks, 1182/1650 – 1ks	
materiál: PLAST, pevná křídla, <u>sklo opatřené zrcadlovou rexlexní fólií</u> snižující viditelnost do místnosti ostrahy	

BOČNÍ STĚNA OCHOZU  
CETRIS desky na kovové nosné kci okno ocel. rám s výplní z Tahokovu



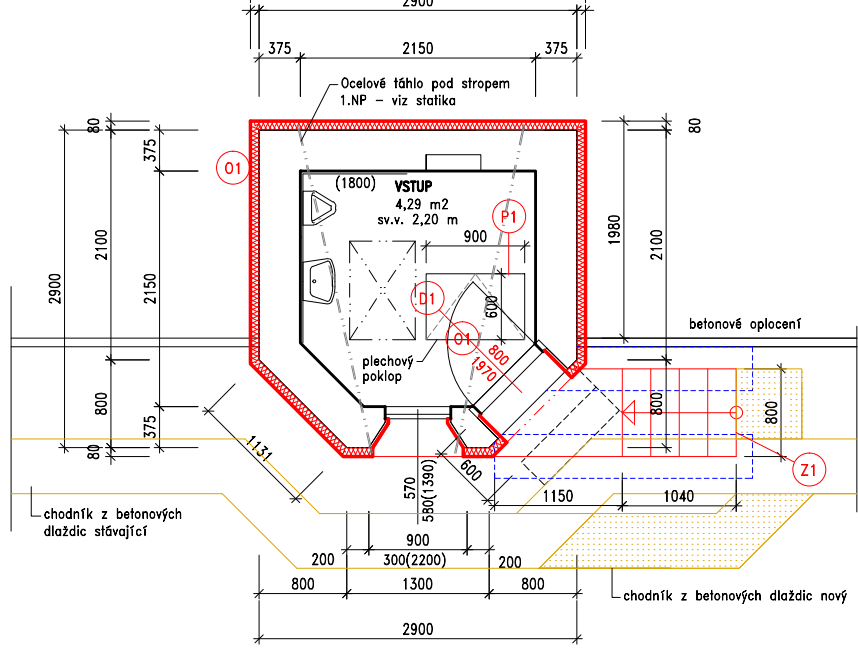
- 1 Zateplení, polystyren tl. 80 mm – štíty, průčelí
- 2 Zateplení, polystyren tl. 20 mm – špalety okenních otvorů

UPOZORNĚNÍ:

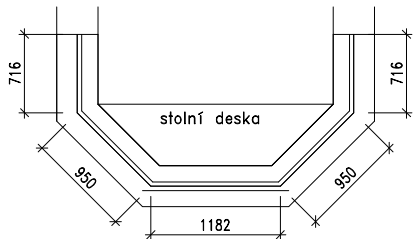
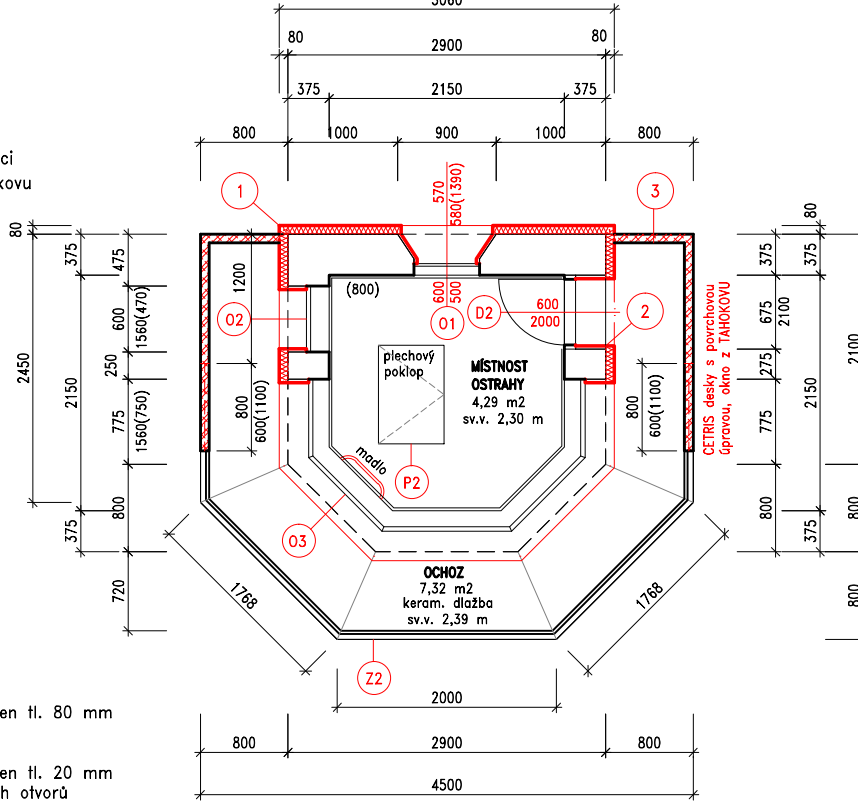
REALIZACE ZATEPENÍ OBVODOVÉHO PLÁŠTĚ MUSÍ BÝT PROVEDENA V SOULADU S TECHNOLOGICKÝM PŘEDPÍSEM PRO POUŽITÝ ZATEPLOVACÍ SYSTÉM

STATICKÉ ZAJIŠTĚNÍ STAVBY POMOCÍ OCEL. TÁHEL A OCELOVÝCH VÁLC. NOSNÍKŮ BUDE PROVEDENO DLE STATICKÉHO POSUDKU, KTERÝ JE SOUČÁSTÍ PD

PŮDORYS 1.NP



PŮDORYS 2.NP



ZAŘIZOVACÍ PŘEDMĚTY:

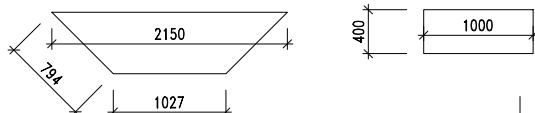
zařizovací předměty budou napojeny na stávající rozvod kanalizace v objektu

UMÝVÁTKO – 1 ks

PISOÁŘ ZÁVĚSNÝ CHEMICKÝ – 1 ks  
montovaný závěsný systém kotvený do stěny

TRUHLÁŘSKÉ VÝROBKY:

stolní deska v 2.NP, ukotví se do zdiva pomocí úhelníků  
police nad umyvadlem v 1.NP, ukotví se do zdiva pomocí úhelníků



Odpovědný projektant	Vypracoval	PROJEKTOVÁNÍ STAVEB HANA MOBIUSOVÁ Beethovenova 5355, Chomutov Tel.: 474651989, +420737549269 IČO:43215581 hana.mobiusova@seznam.cz	
Hana Möbiusová	Hana Möbiusová		
Investor : Vězeňská služba České republiky		Formát	A4
Místo stavby : Strážní věže, areál věznice Všeřdy		Datum	11/2017
Akce : <b>OPRAVA STRÁŽNÍCH VĚŽÍ</b> <b>areál věznice Všeřdy, k.ú. Všeřdy</b>		Stupeň projektu	DSP
		Číslo zakázky	
		Archivní číslo	35/2017
Výkres : <b>STRÁŽNÍ VĚŽ č.4 – NOVÝ STAV</b>		Měřítko 1 : 50	Číslo výkresu D.02